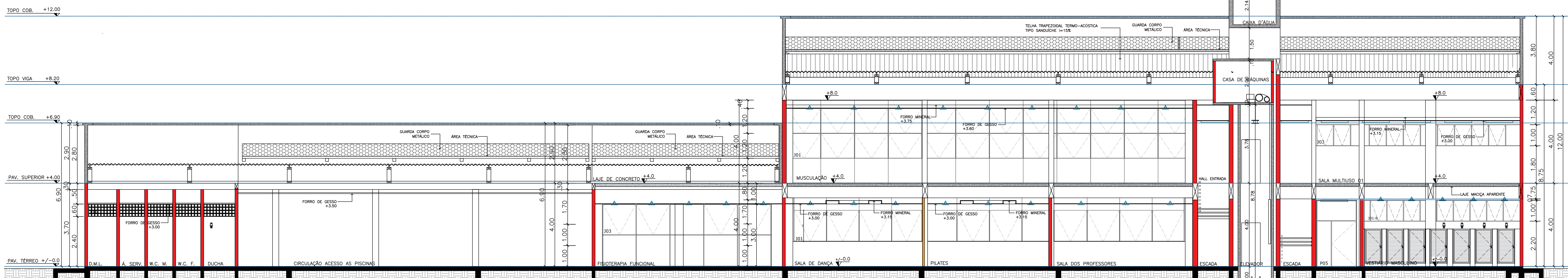
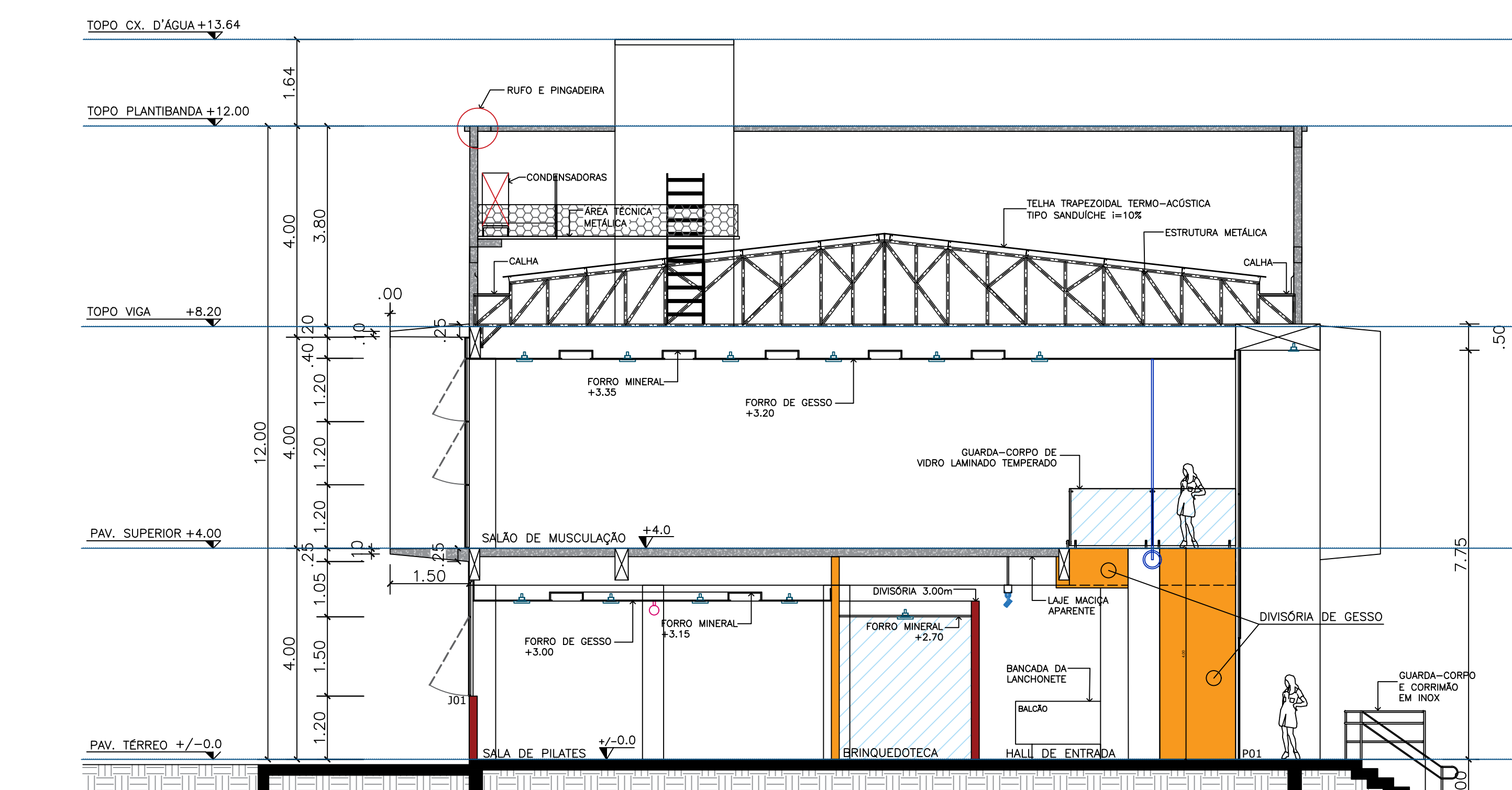


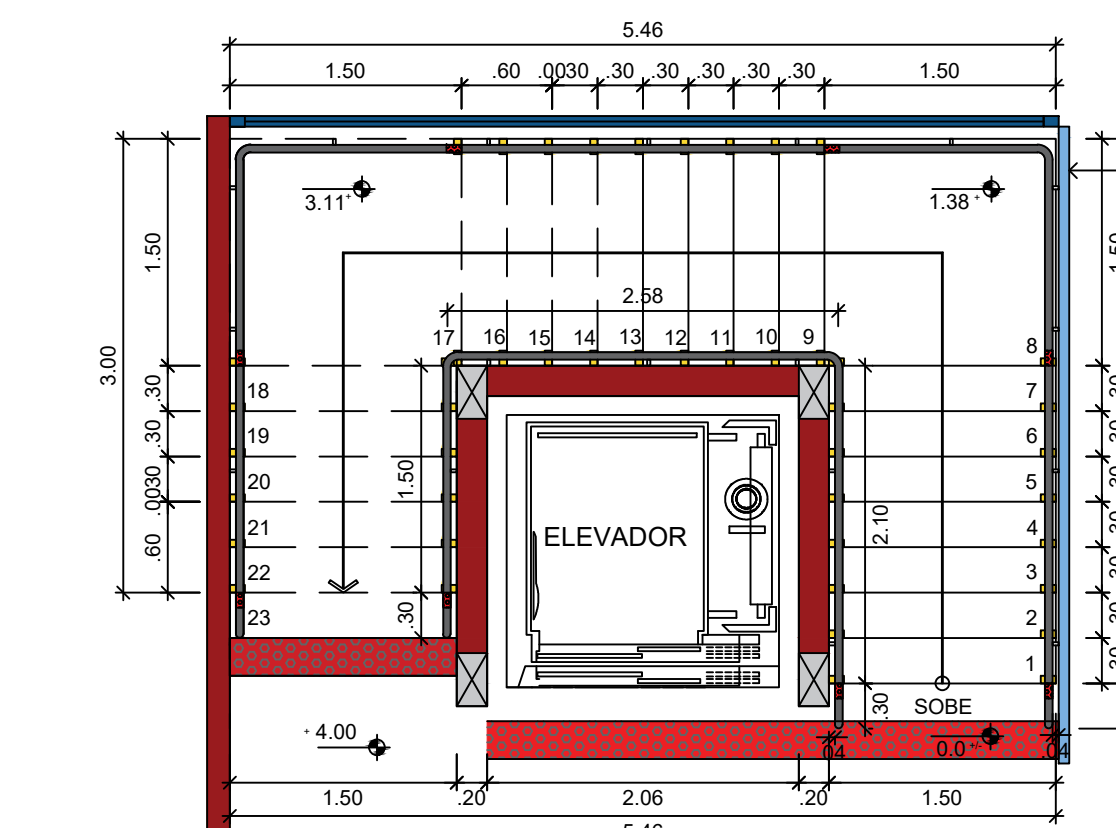
CORTE A-A  
ESCALA 1:75  
TOPO CX. D'ÁGUA +13.64



CORTE B-B  
ESCALA 1:75



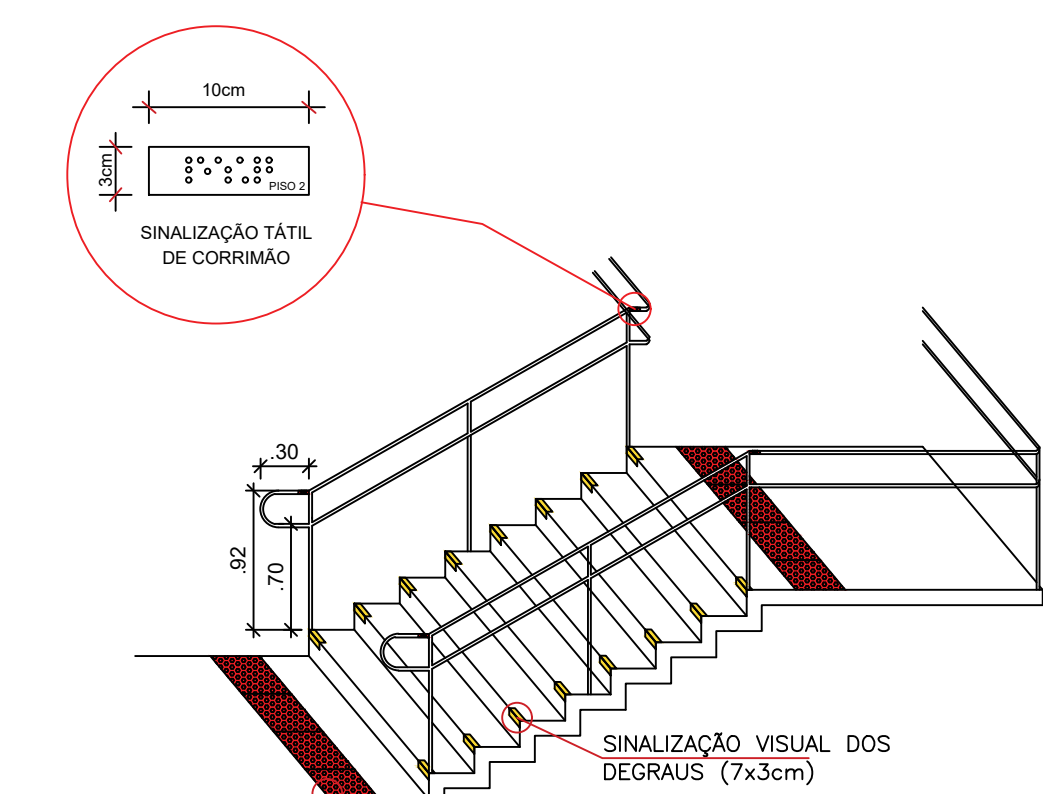
CORTE C-C  
ESCALA 1:75



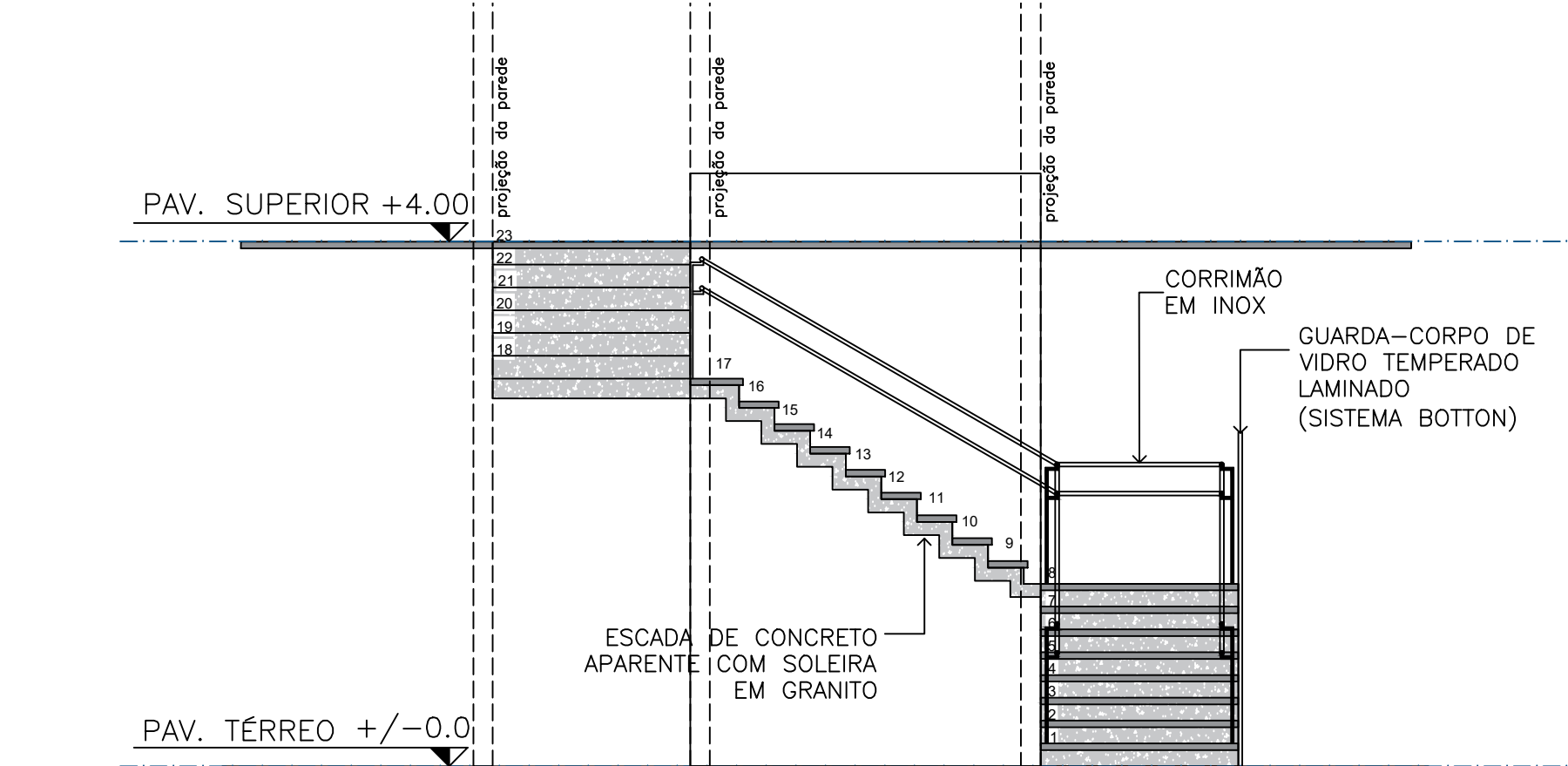
PLANTA BAIXA DA ESCADA  
ESCALA 1:50

ESCALA	
PÉ DIREITO (DESNIVEL)	4.00 m
Nº DE DEGRAUS	23
BASE	30 cm
ESPELHO	17.3 cm

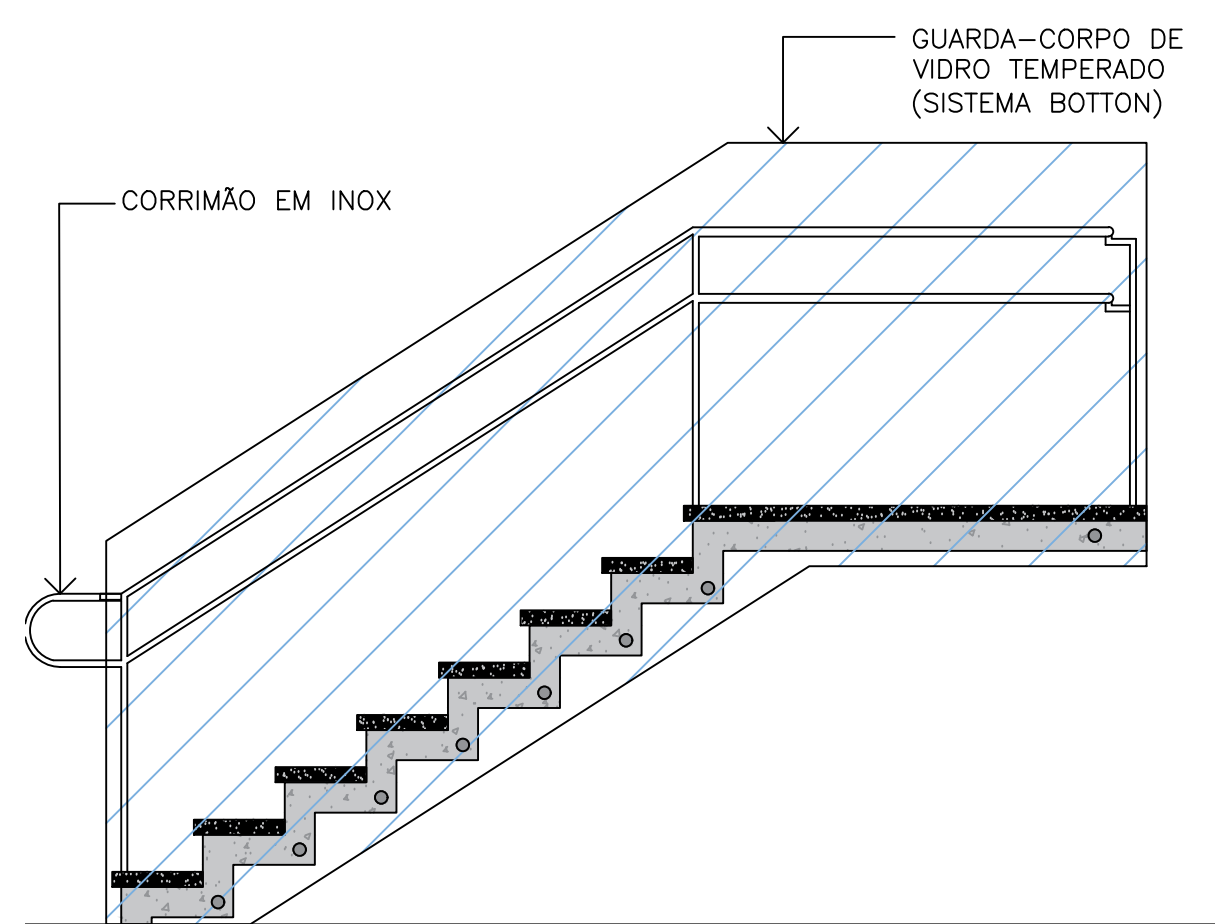
GUARDA-CORPO DE VIDRO TEMPERADO (SISTEMA BOTTON)



PERSPECTIVA DET. CORRIMÃO LATERAL  
ESCALA 1:50



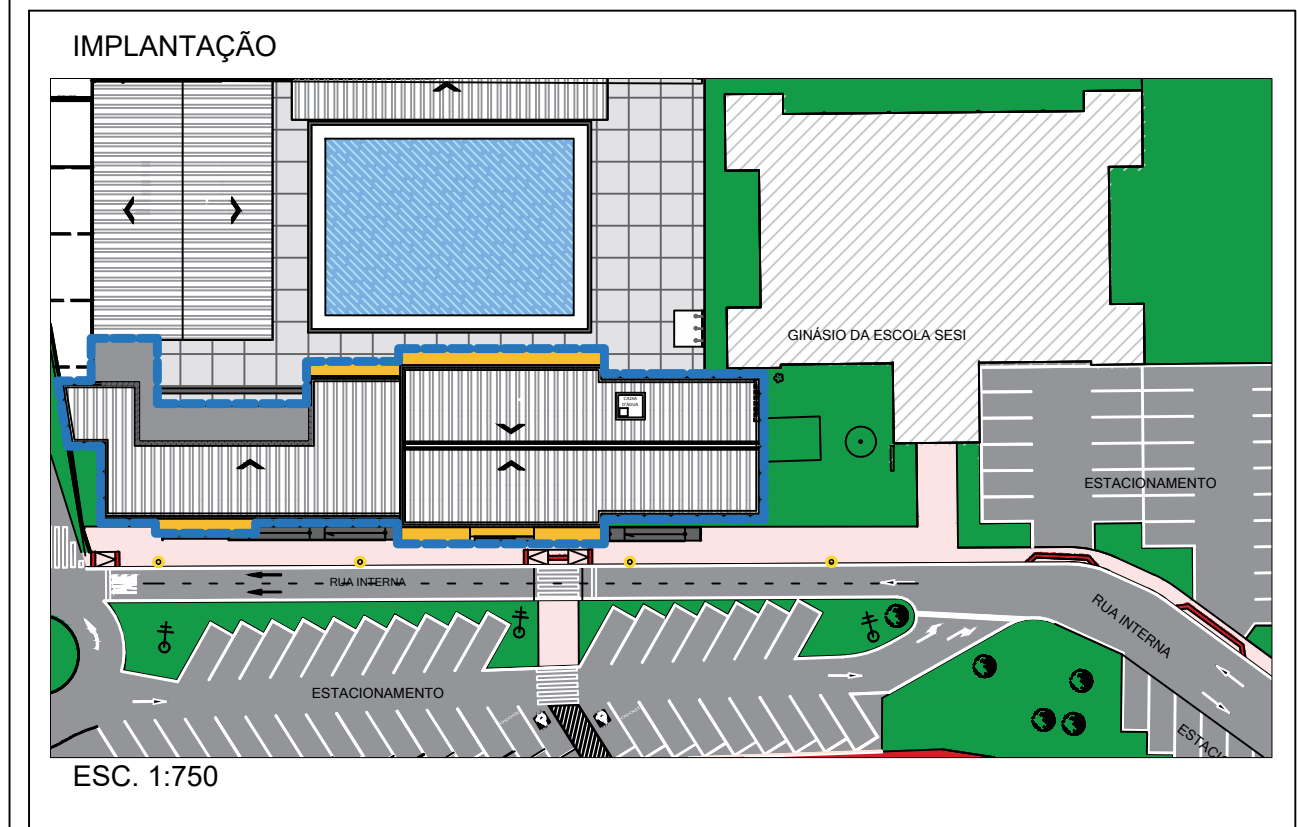
ELEVÇÃO FRONTAL DA ESCADA  
ESCALA 1:50



ELEVÇÃO LATERAL DA ESCADA  
ESCALA 1:25

RESISTÊNCIA  
PISO PORCELANATO ANTIDERRAPANTE  
PE-5, 60X60CM, ESMALTADO COM  
PARGAMASSA COLANTE, COM REJUNTE EM  
EPÓXI, RODAPÉ DE 15CM.

- LEGENDA PAREDE
- ALVENARIA EXISTENTE
  - ALVENARIA NOVA
  - ALVENARIA (H=2.20)
  - DIVISÓRIA DE GESSO ACARTONADO COM TRATAMENTO TERMO-ACÚSTICO
  - PAREDE DE VIDRO 10mm (TEMPERADO)
  - PREENCHIMENTO PARA NIVELAR A SUPERFÍCIE INTERNA (ENCONTRIO DE PILARES E VIGAS)
  - DIVISÓRIA DE GRANITO PRETO (SÃO GABRIEL)



OBS:

1. GAB. JANEIRO/2018

PROPRIETÁRIO: SESI-DR/AC SERVIÇO SOCIAL DA INDÚSTRIA  
ENDEREÇO: RUA ISaura PARENTE, N° 2710 - ESTAÇÃO EXPERIMENTAL - RIO BRANCO - ACRE  
PROJETO ARQUITETÔNICO

CONTEÚDO DA PRONHA: PLANTA DE COBERTURA, CORTE A-A, B-B E C-C

ÁREAS (m²)	Autor do Projeto	PROPRIETÁRIO	REVISÃO
A. de Lote: 40.000,00	LILIANA C.	INCLUSÃO DA EDIFICAÇÃO PRINCIPAL JUNTO AS PISCINAS.	1
A. da Cobertura: 6.976,65	LILIANA CARLONI CAMARGO		
A. Permeável: 33.024,35	ARQUITETA LILIANA CARLONI CAMARGO	GISELIA BELMIRA BESSERA	ESCALA INDICADA
Superfície: 772,25	Arquiteta Responsável	SUPERINTENDENTE DO SERVIÇO SOCIAL	FOLHA
A. Cobertura: 2.340,35	Arquiteta Responsável	Arquiteta Responsável	ARQ.
Total: 2.123,90	Arquiteta Responsável	Arquiteta Responsável	05/11